

# Comflood Plus

スマートインターフェース

3000K, 5000K, 6500Kをスイッチ1つで切替



自社設計の3-CCTを簡単に選択できるIP66の外付けCCTスイッチ。



スマートインターフェース

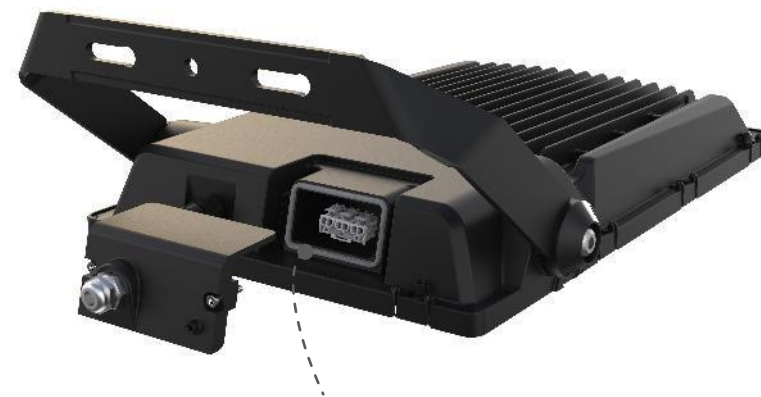
・拡張的なインターフェースを追加することで、照明器具の機能性が大幅に向上することができる、お客様は、拡張可能なインターフェースを持つ照明や、プラグアンドプレイのセンサー、レシーバー、CCTユニットを個別に注文することができ、在庫管理が容易になります。

・一方、お客様がスマートインターフェースタイプを購入した場合、CCTスイッチをセンサーユニットに変更してもよく、センサーランプ用のリモートコントローラは、センサー機能を制御するだけでなく、色温度も調整することができます。



# ComFlood Plus

卓越したデザインと技術



240W & 300Wシリーズは、素早く設置できるように  
中継ボックスと接続ボックスが用意されています。